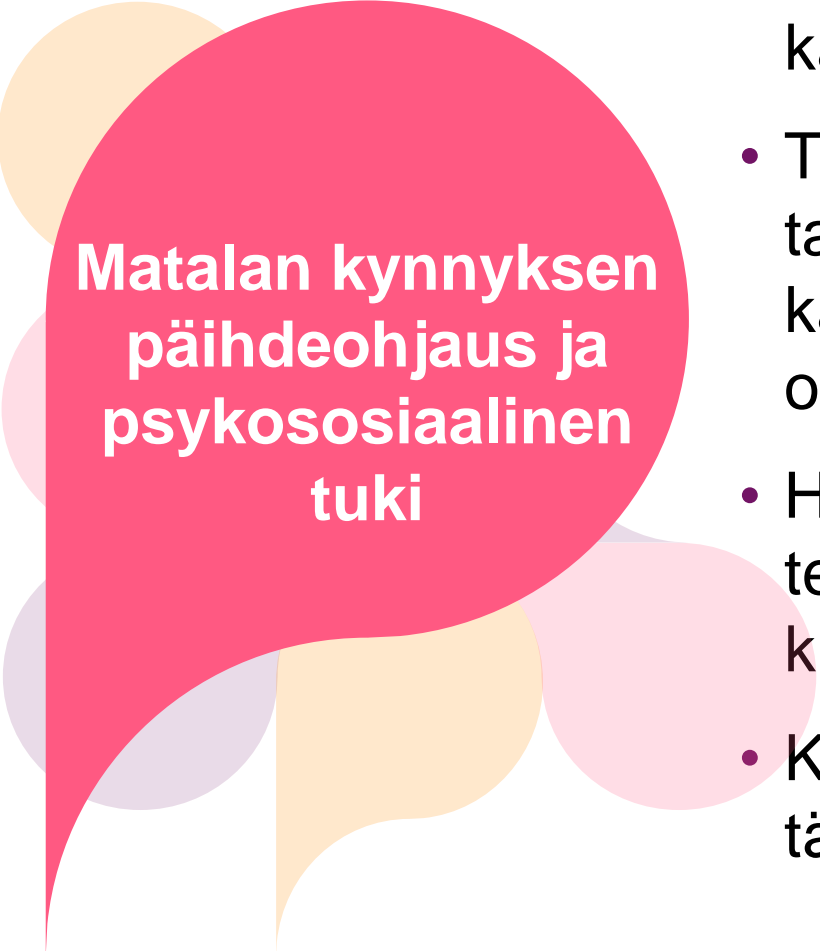


Huumeilmiöt Pirkanmaalla 2024




- Sosiaalinen raportti on yksi rakenteellisen sosiaalityön menetelmistä (Sosiaalihuoltolaissa 7§)
- Sosiaalisessa raportissa tarkastellaan ilmiöitä ja ongelmia, analysoidaan ja syntetisoidaan tietoa ja esitetään toimenpide-ehdotuksia
- Sosiaalisen raportin aineistot:
 - Toimijahaastattelut 19 kpl
 - Osallistuva havainnointi & sos.raportoinnin lomakkeet
 - Tekstiaineistot Linja 20 -hanke ja sosiaalihuollon tiimit
- Tekijät: Elina Perkiö ja Johanna Nurmiranta
- Raportti pirha.fi –sivuilla:
<https://www.pirha.fi/documents/d/guest/huumeilmiot-pirkanmaalla-2024-sosiaalinen-raportti>



**Matalan kynnyksen
päihdeohjaus ja
psykososiaalinen
tuki**

- Kynnyksettömät palvelut mahdollistavat huumeita käyttävien henkilöiden sote-palvelujen oikea-aikaisen käytön
- Tällä hetkellä asiointi ei näyttäydy kovin tarkoituksenmukaisena, vaan raskaiden palvelujen käyttö ylikorostuu. Sairauksia ja vammoja ei hoideta oikea-aikaisesti
- Huumeita käyttävät ihmiset kokevat, että terveydenhuollon ammattilaisten asenteet vaikuttavat kielteisesti palvelujen saamiseen
- Kaikki toimijat korostivat riittävän psykososiaalisen tuen tärkeyttä. Tällä hetkellä tuki vaihtelee runsaasti



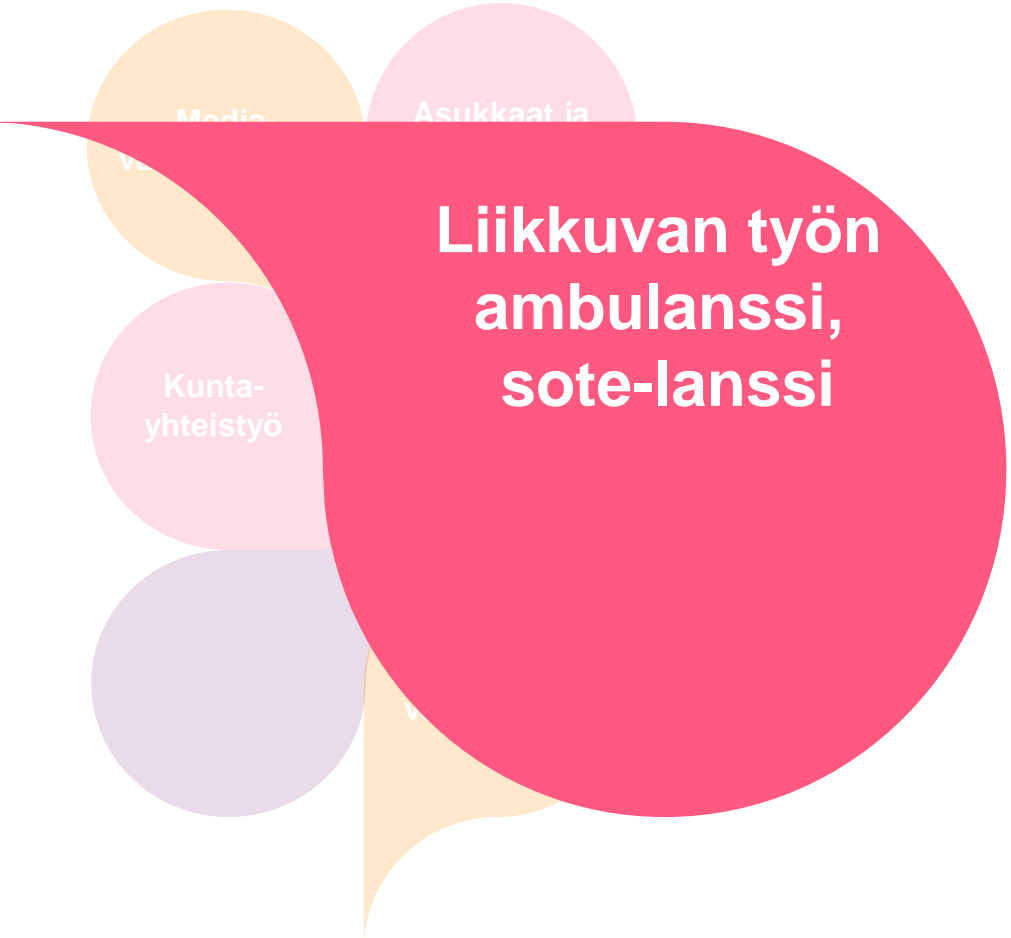
Terveys- neuvonnan kehittäminen

- Terveysneuvontapisteet tavoittavat laajasti huumeita käyttäviä ihmisiä
- Pistopaikkainfektioiden ja tartuntatautien näkökulmasta puhtaiden pistovälineiden saatavuus ja vaihto ensiarvoisen tärkeää. Ajankohtaisesti Pirkanmaalla B-hepatiitti ja MRSA-epidemiat
- Julkisen terveydenhuollon vieminen terveysneuvontapisteisiin liikkuvana / digi-vastaanottoina lisääisi sairauksien ja vammojen ehkäisyä ja varhaista tunnistamista
- Sosiaalihuollon saavutettavuutta voidaan lisätä digi-ratkaisuilla ja liikkuvalla työllä




Ympäristötyö ja katutyö

- Katujen turvattomuus on lisääntynyt muuntohuumeiden (erit. Alfa-PvP) vuoksi
- Huumeita käyttävät henkilöt kokevat väkivaltaa aiempaa enemmän
- Jos mitään ei tehdä, riskinä on katurikollisuuden lisääntyminen
- Kuntien, poliisin ja järjestöjen kanssa tehtävä yhteistyö tulee käynnistää



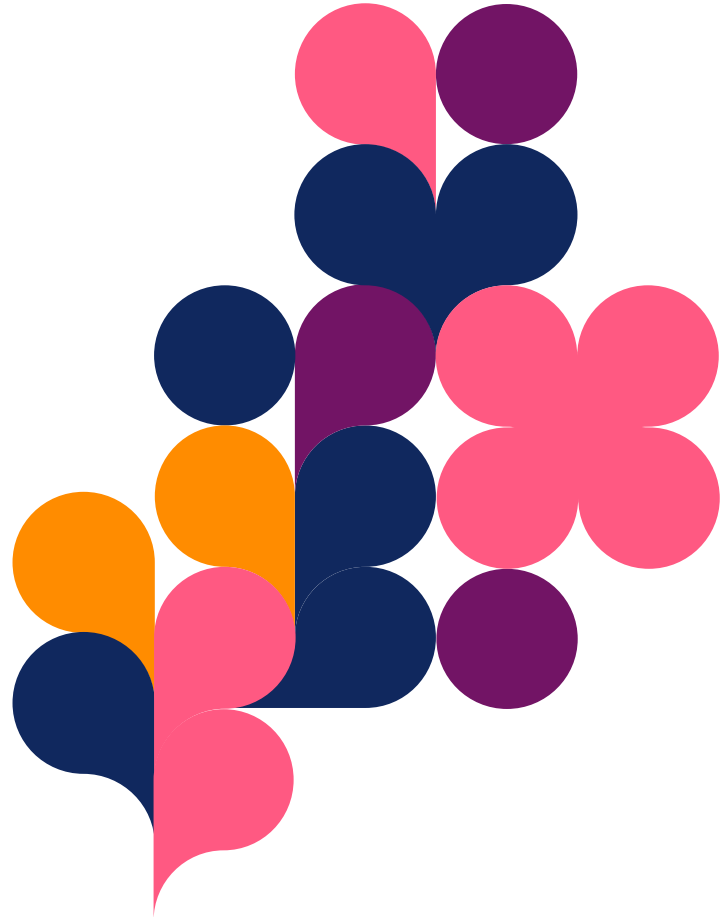
Liikkuvan työn ambulanssi, sote-lanssi

- Liikkuva, akuutteihin kaduilla ja ihmisten elinympäristöissä tapahtuviin tilanteisiin vastaava ambulanssi, ns. sote-lanssi, myös iltaisin ja öisin
- Ensihoidon jälkeen sote-lanssi jäisi kartoittamaan henkilön olosuhteita (asuminen, päihdehoidon tarve, psyykinen vointi jne.)
- Sosiaalihuollon ja terveydenhuollon ammattilaiset työparina
- Ambulanssia kevyemmin varusteltu yksikkö riittäisi
- Kokeiluna mielenterveysambulanssi



**Sosiaalityön
saatavuuden ja
saavutettavuuden
vahvistaminen**

- Liian vähäisen resurssin vuoksi työikäisten sosiaalihuollon palvelut ovat ruuhkautuneet
- Huumeita käyttävät henkilöt eivät tällä hetkellä saa tarvitsemiaan sosiaalihuollon palveluja
- Kun huumekuolemia halutaan ennaltaehkäistä, avun nopea saaminen ja kohtaaminen on kaikkein tärkeintä



Yhteystiedot

Elina Perkiö, kehittäjäsosiaalityöntekijä

Sosiaalipalvelujen toimialue
044 4811086

Johanna Nurmiranta, sosiaaliohjaaja

Hoppu-hanke

044 4739757

etunimi.sukunimi@pirha.fi

@sometunnus
pirha.fi

